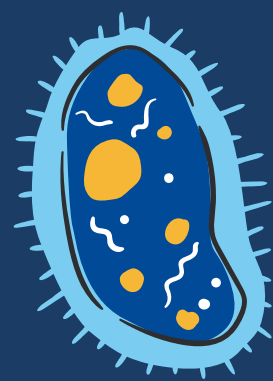


# COVID-19: BIẾN THỂ MỚI



## Tóm Tắt Về Các Biến Thể Mới Nhất

### CÂU HỎI: CÁC BIẾN THỂ COVID-19 MỚI LÀ GÌ?

Có ba các biến thể COVID-19 mới hiện nay: một từ Anh, Nam Phi và Brazil.

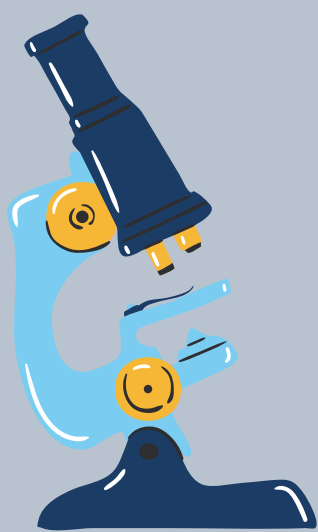
Vương quốc Anh: được phát hiện ở California và 33 tiểu bang khác.

Nam Phi: tìm thấy ở Maryland, Virginia và North Carolina.

Brazil: tìm thấy ở Minnesota và Oklahoma.



### CÂU HỎI: CÁC BIẾN THỂ VI KHUẨN MỚI CÓ DỄ LÂY LAN / NGUY HIỂM HƠN KHÔNG?



Bệnh gây ra bởi các biến thể mới khác với các biến thể khác như thế nào vẫn chưa được biết.

Vương quốc Anh: nghiên cứu vẫn đang được tiến hành, nhưng có bằng chứng hiện tại cho thấy nó dễ lây lan hơn 30-50% và tử vong cao hơn 50%.

Brazil / Nam Phi: có thể chống lại nhiều kháng thể hơn.

### CÂU HỎI: CÁC VẮC XIN PFIZER / MODERNA CÓ HIỆU QUẢ CHỐNG LẠI CÁC BIẾN THỂ MỚI KHÔNG?

Vương quốc Anh: không ảnh hưởng đáng kể đến hiệu quả của vắc xin.

Nam Phi: Vắc xin Pfizer và Moderna có thể kém hiệu quả hơn, mặc dù chúng vẫn có thể ngăn ngừa bệnh nặng.

Brazil: Một số đột biến có thể ảnh hưởng đến khả năng của các kháng thể (do lây nhiễm tự nhiên hoặc do tiêm chủng) để nhận ra và vô hiệu hóa vi rút.

